

- VAKBEPLANTING**
- Cotinus coggygria 'Lilla'** (Praliesboom) - Bloei: juni en juli, Hoogte: 1 tot 1,50 meter
 - Hypericum 'Hidcote'** (Hidcote) - Bloei: juni tot met september, Hoogte: 0,80 tot 1 meter
 - Hydrangea paniculata 'Grandiflora'** (Pluimhortensie) - Bloei: juli tot met september, Hoogte: 1,20 tot 1,50 meter
 - Rosa SHORT TRACK** (Rosa) - Bloei: mei tot met oktober, Hoogte: tot ca. 0,80 meter
 - Ribes glandulosum 'DART'S COVERBOY'** (Sierbes) - Bloei: onopvallende bloei (bodembedekker), Hoogte: tot 0,30 meter
 - Rosa SHORT TRACK** (Rosa) - Bloei: mei tot met oktober, Hoogte: tot ca. 0,80 meter
 - Glycyrrhiza glabra** (Zoethout(wortel)) - Bloei: juni tot met augustus, Hoogte: 1 tot 1,50 meter
 - Magnolia stellata** (Sternmagnolia) - Bloei: maart tot met april, Hoogte: 3 tot 4 meter
 - Hibiscus syriacus 'Russian Violet'** (Altheastruik, tuinhibiscus) - Bloei: september tot met oktober, Hoogte: 1,50 tot 2,50 meter
 - Sambucus nigra 'Black Lace'** (Gewone vlier (cultivar)) - Bloei: juni tot met juli, Hoogte: 3 tot 4 meter
- BOMEN**
- Gymnocladus dioica** (Doelbeenderenboom) - Meerstammig | hoogte: 10 tot 15 meter
 - Gleditsia triacanthos 'Skyline'** (Vleer christusdoorn (cultivar)) - Meerstammig | hoogte: 15 tot 20 meter
 - Prunus serrulata 'Sunset Boulevard'** (Sierkers (cultivar)) - Meerstammig | 8- tot 10 meter
 - Robinia x Margareta CASQUE ROUGE** (Acacie (cultivar)) - Hoogstam | hoogte: 6 tot 10 meter

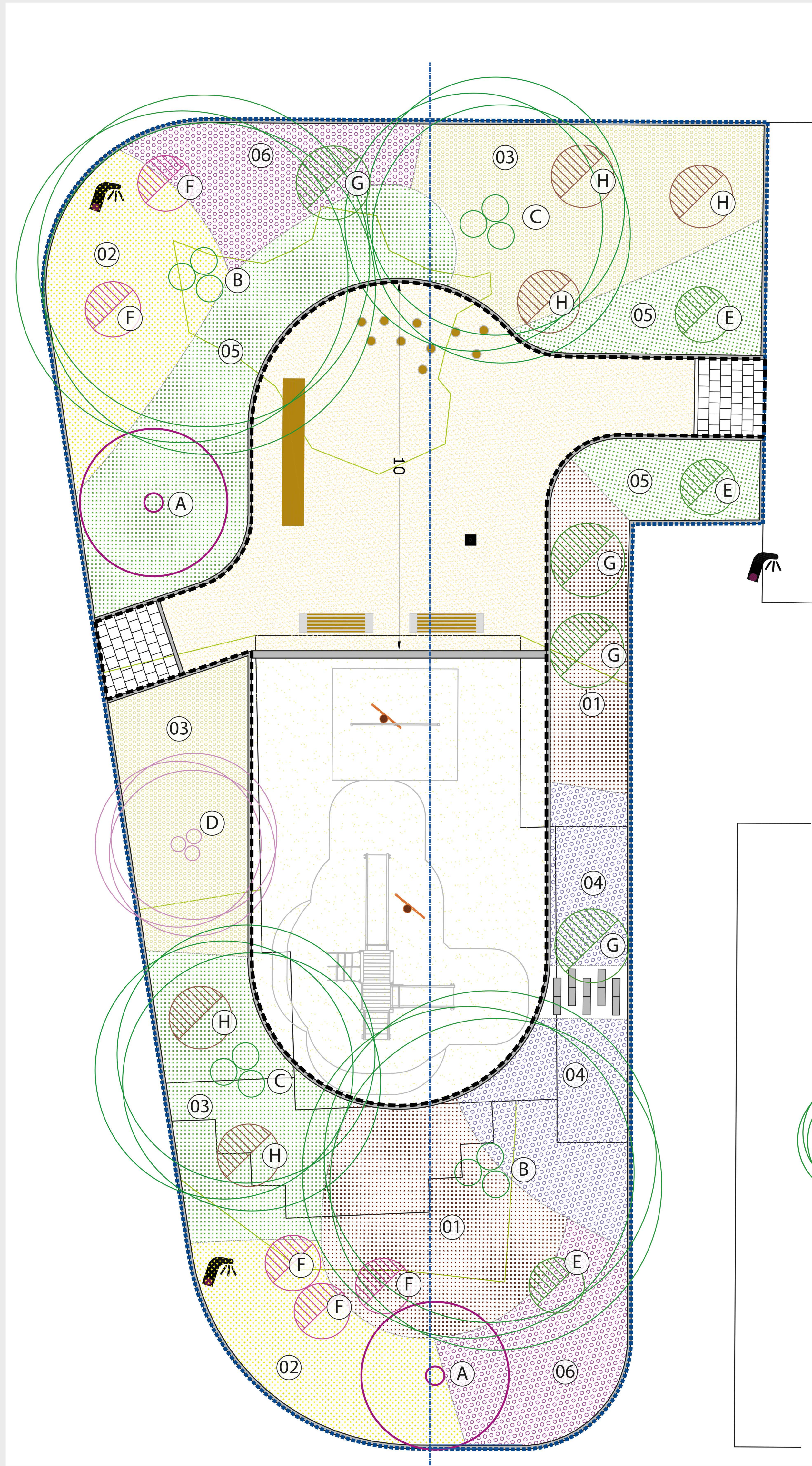
TOELICHTING

Dit ontwerp nodigt uit tot ontmoeting door het centrale plein met halfverharding, speeltoestellen en speelaanleidingen. De speeltoestellen zijn geschikt voor kinderen tot ca. 12 jaar. Op het centrale plein worden 2 banken met rugleuning geplaatst die het speelterrein goed overzien.

Rondom het centrale plein wordt nieuwe beplanting aangebracht. Er is gekeken naar soorten die interessant zijn door bijvoorbeeld bloei over een lange periode, herfstkleur of kroonvorm. Dit geldt zowel voor de nieuwe bomen en hoge heesters (solitaire), als de vakbeplanting.

De speeltoestellen (speelcombinatie en duikelrek) worden geplaatst in een ondergrond van speelzand. De speelaanleidingen (boomstam en stapstammen) worden geplaatst in de halfverharding. In de halfverharding wordt ook een knikkertegel aangebracht.

- HALFVERHARDING EN INRICHTINGSELEMENTEN**
- HALFVERHARDING GRALUX GRAVIER D'OR** - Kleur: oker geel
 - SPEELCOMBINATIE** - Konijnspoor | dubbele glijbaan. De ene helft is voor de jongsten, de andere helft van het speeltoestel is voor de wat oudere kinderen.
 - STAPSTAMMEN**
 - ZITMEUBEL** - Dubbelzijdig met rugleuning
 - DIJKEKREK 2-DELIG** - De stangen zijn op verschillende hoogten, wat het voor een brede leeftijdsgroep geschikt maakt.
 - BOOMSTAM** - Functioneel voor zitten en te spelen



LEGENDA

ALGEMEEN

- Plangebied
- Maatlijn maten in meters, tenzij anders vermeld
- Bestaande situatie
- Bestaande bebouwing
- Doorsnede

VERHARDINGEN

- Opsluitband Afmeting: 100 mm breed, Kleur: grijs
- Opsluitband Afmeting: 200 mm breed, Kleur: grijs
- betontegel 300x300 mm, Kleur: grijs
- sluipaadje | betontegel 500x200, Kleur: grijs
- Halfverharding Gralux Gravier d'Or 950/8 mm
- Speelzand

VAKBEPLANTING

- 01 Heester Cotinus coggygria 'Lilla'
- 02 Heester Hypericum 'Hidcote'
- 03 Heester Hydrangea paniculata 'grandiflora'
- 04 Heester Paroskia 'Blue Spire'
- 05 Heester Ribes glandulosum 'DART'S COVERBOY'
- 06 Heester Rosa SHORT TRACK

MEUBILAIR

- Zitbank met leuning

SPEL

- Stapstammen Ø250-300 mm
- Boomstam
- Duikelrek incl. valzone
- Speelcombinatie incl. valzone
- Knikkertegel

BOMEN

BOMEN - HOOGSTAM

CODE	SOORT
A	RMACASQU Robinia x Margareta CASQUE ROUGE

BOMEN - MEERSTAMMIG

CODE	SOORT
B	GDIOICA-MS Gymnocladus dioica
C	GTRSKYU-MS Gleditsia triacanthos 'Skyline'
D	PSESUNSE-MS Prunus serrulata 'Sunset Boulevard'

HEESTERS

HEESTERS - SOLITAIR

CODE	SOORT
E	GGLABRA Glycyrrhiza glabra
F	HSYRUSSI Hibiscus syriacus 'Russian Violet'
G	MSTELLA-STRIUK Magnolia stellata
H	SNBLACK Sambucus nigra 'Black Lace'